

硬化劑 POLURENE MD 50 EA、MD 60 BA

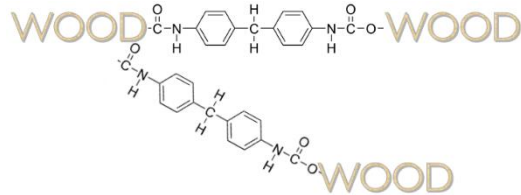
規格：

	MD 50 EA	MD 60 BA
固成份	: 50 %	: 60 %
色相(Gardner)	: 最大 1	: 最大 1
黏度(23°C)	: <50 mPas	: 200~650 mPas
NCO 含量	: 6.8~7.4 %	: 5.0~6.6 %
溶劑	: 乙酸乙酯(EAC)	: 乙酸丁酯(BAC)

特性：

MD 50 EA 及 MD 60 BA 具有良好彈塑性、極佳反應性和耐再塗性，具有下列特色：

- 1.塗料會滲透至孔洞底材，不會覆蓋表面。
- 2.表面的顆粒感並不會改變：結果是改質了基材的表面結構。
- 3.可避免木頭底材發生移型：
 - 樹脂從樹節移型(例如：松木)。
 - 油脂從外來的木頭中移型。
 - 水性循環橡木中的單寧酸。
- 4.MD 50EA 適合做重油脂木材的 1K 和 2K 防滲塗料。
- 5.均質化表面吸附優化週期，僅需較少填縫劑的塗佈，因此可節省錢、時間及保護環境。
- 6.減少表面濕氣，最小化塗料缺陷。
- 7.減少富含二氧化矽的外來的木頭(例如:柚木)的表面張力以改善濕潤性。
- 8.MDF 板的水性循環中可有效減少單寧的抽出。
- 9.可穩定尺寸，尤其針對 MDF 板，可減少形狀變化所導致的開裂。
- 10.改善 MDF 板的硬度以承受 UPE 塗料厚層的再塗。
- 11.容易使用、快乾



應用：

MD 50 EA 及 MD 60 BA 可用作單液型或二液型，可與下列樹脂搭配：

- 短油長、中油長醇酸樹脂。
- 羥基化壓克力樹脂。
- 飽和聚酯樹脂。
- 乙烯基樹脂。

儲存：

產品必須貯存於陰涼、乾燥的環境，在密封桶內保質期為 6 個月(出廠日期算)。由於產品本身對空氣中水份非常敏感，容易反應。產品一旦拆封必須盡快使用。

注意：此為一指導性資料，並不具有約束力，我們建議使用者能在使用之前做有必要的測試，不要把它當做一種直接的替代品，如此才能確保產品適合於指定的應用。